

TOP Wanderweg Olmscheid 2 - Irsental-Steinborn

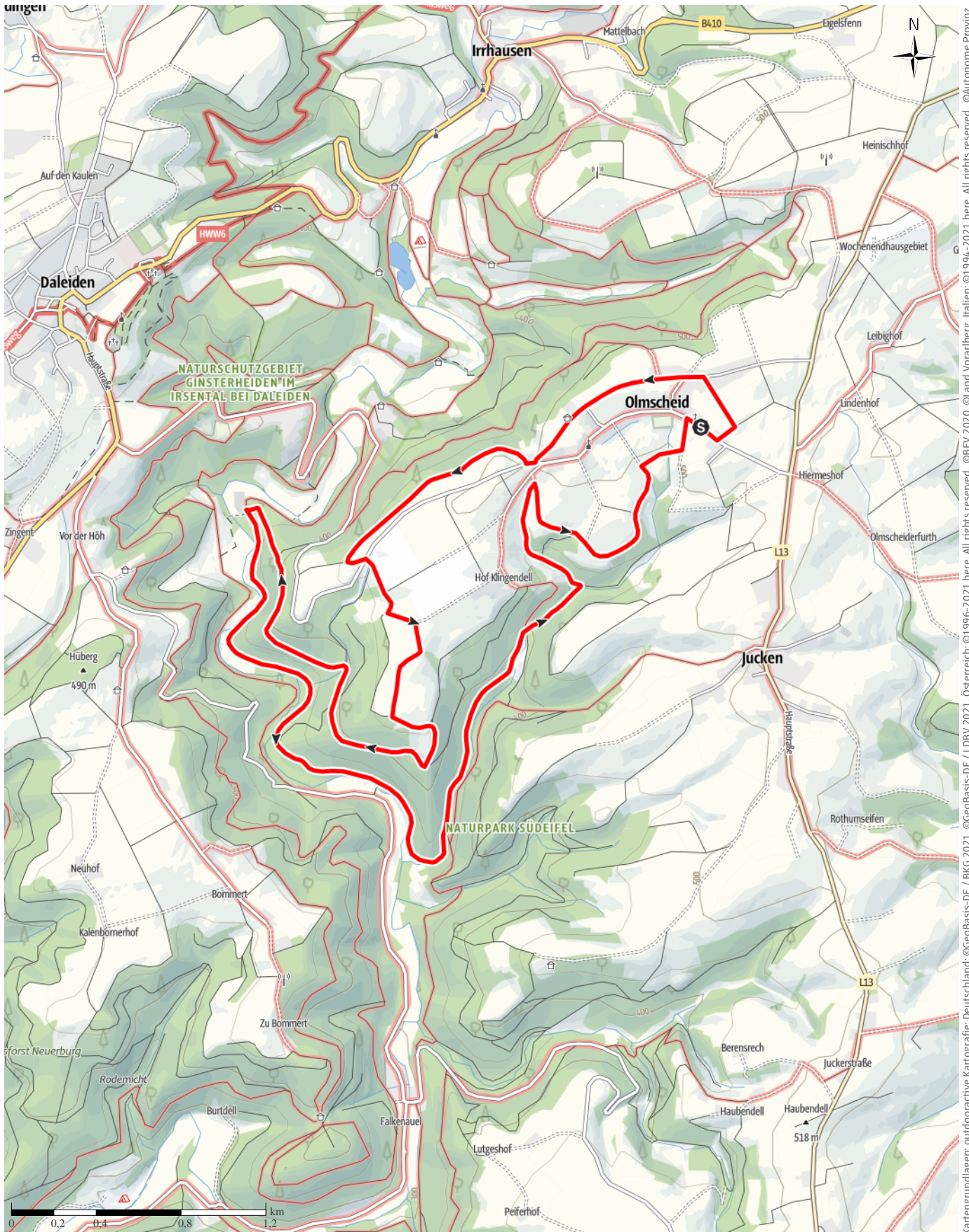
↔ 12,5 km

🕒 3:40 h

⬆️ 264 m

⬆️ 264 m

Schwierigkeit mittel



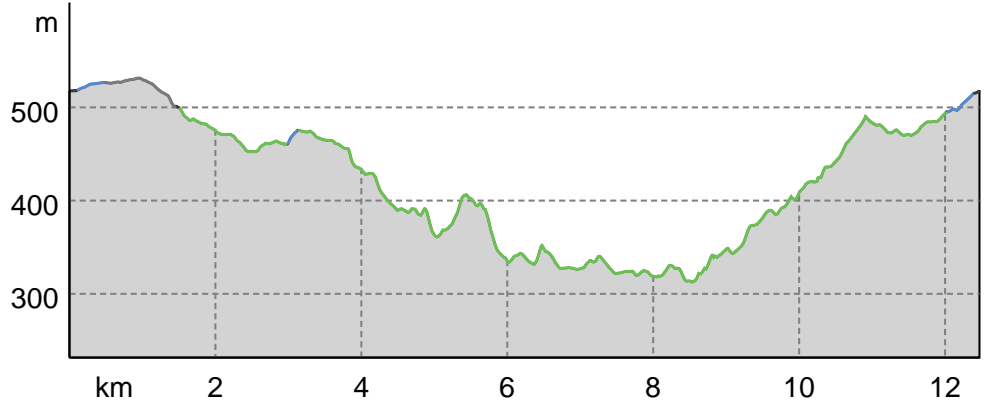
Kartengrundlagen: outdooractive Kartografie; Deutschland: ©GeoBasis-DE / BKG 2021, ©GeoBasis-DE / LDBV 2021, Österreich: ©1996-2021 here, All rights reserved. ©BBV 2020, ©Land Vorarlberg, Italien: ©1994-2021 here, All rights reserved. ©Autonome Provinz Bozen – Südtirol – Abteilung Natur, Landschaft und Raumentwicklung, © Cartago S.R.L. Kartengrundlagen: outdooractive Kartografie; ©OpenStreetMap (www.openstreetmap.org)

TOP Wanderweg Olmscheid 2 - Irsental-Steinborn

Wegarten

Asphalt	1 km
Schotterweg	0,9 km
Naturweg	10,4 km
Straße	0,2 km

Höhenprofil



Tourdaten

Wanderung

Strecke	↔	12,5 km
Dauer	🕒	3:40 h
Aufstieg	⬆️	264 m
Abstieg	⬇️	264 m

Schwierigkeit **mittel**

Kondition **●●●●●●**

Technik **●●●●●●**

Höhenlage

532 m

313 m

Beste Jahreszeit

JAN	FEB	MÄR
APR	MAI	JUN
JUL	AUG	SEP
OKT	NOV	DEZ

Bewertungen

Autoren **●●●●●**

Erlebnis **●●●●●**

Landschaft **●●●●●**

Weitere Tourdaten

Eigenschaften	aussichtreich	Flora
Auszeichnungen	Rundtour	



Ingrid Wirtzfeld / Tourist-Information Arzfeld

Aktualisierung: 03.08.2023



Quelle
Eifel Tourismus GmbH
 Kalvarienbergstraße 1
 54595 Prüm
 Telefon +49 6551 9656-0
 Fax +49 6551 9656-96
 info@eifel.info
 https://www.eifel.info

Rundwanderweg mit Start in Olmscheid über Höhen

und Täler.

Ausgangspunkt der Rundwanderung ist das Wanderportal gegenüber der Olmscheider Kirche.

Nach einer kurzen Wegstrecke, mit schöner Fernsicht, über den Höhenzug des Ortes führt die Route am westlichen Ortsausgang durch Wiesen und Wälder hinab ins idyllische Irsental.

Wir folgen der Irsen eine Weile durch die malerische Natur, bevor unser Weg durch Waldgebiete „Im Steinborn“, vorbei am Judesbach, und dann südlich unterhalb des Dorfes wieder zu unserem Ausgangspunkt führt.

Bänke und Sitzgruppen am Wegesrand laden zu einer kurzen Rast ein.

Highlights am Weg

- Aussichtspunkte & faszinierende Fernblicke
- Idyllisches Irsental
- Mittelgebirgsbäche Irsen & Judesbach

TOP Wanderweg Olmscheid 2 - Irsental-Steinborn

- Naturdenkmal „Alte Linde auf dem Friedhof Olmscheid“

Sicherheitshinweise

Bitte bleiben Sie auf den gekennzeichneten Wegen.

Achten Sie die Natur!

Ausrüstung

Besondere Vorkehrungen bezüglich der Ausrüstung sind nicht nötig.

- angepasste Kleidung
- ausreichend Rucksackverpflegung (v.a. Wasser)

Informationsmaterial

Weitere Infos und Links

Tourist-Information Islek

Luxemburger Str. 4

54687 Arzfeld

www.islek.info

ti@islek.info

Tel. 06550 974190

Wegbeschreibung

Start der Tour

Olmscheid, Hauptstraße, Parkplatz bei der Pfarrkirche

Koordinaten:

DD: 50.064539, 6.226182

GMS: 50°03'52.3"N 6°13'34.3"E

UTM: 32U 301488 5549492

w3w: ///beton.hierbei.kenner

Ende der Tour

Olmscheid, Hauptstraße, Parkplatz bei der Pfarrkirche

Wegbeschreibung

Der Wanderweg ist durchgehend mit der Beschilderung "Olmscheid 2" markiert.

Weglogo



Anreise

Öffentliche Verkehrsmittel

Busverbindungen nach Olmscheid: www.vrt-info.de

Die Anreise mit dem Auto wird empfohlen.

Anfahrt

Bitte geben Sie bei der Anreise mit dem Auto die Adresse 54689 Olmscheid, Hauptstraße 42, ein.

Parken

Parkplatz bei der Pfarrkirche